



PRIJSLIJST / LISTE DE PRIX

**TECHNISCHE ISOLATIE / ISOLATION TECHNIQUE
GELDIG VANAF / VALABLE À PARTIR DU 08.03.2024 BENELUX**

HVAC



PAROC®

INHOUDSTAFEL / TABLE DES MATIÈRES

Wie is Paroc? / Qui est Paroc?	3	Accessoires / Accessoires	19
Technische installaties en oplossingen voor brandbeveiligingssystemen / Equipements techniques du bâtiment et solutions de systèmes de protection incendie	4	PAROC Comfort Tape B	19
Lamellendekens / Couvertures à lattes		PAROC Comfort Tape W.....	19
PAROC Hvac Lamella Mat AluCoat	5	PAROC Tape G9	20
PAROC Hvac Lamella AluCoat Fix	6	PAROC AluCoat Tape	20
PAROC Hvac Mat AluCoat	7	PAROC Hvac Dots	21
Isolatie platen / Plaques isolantes		PAROC Blackcoat Tape.....	21
PAROC Hvac Slab AluCoat.....	8	PAROC Head Pins Insulated	22
Isolatie buisleidingen / Isolation tuyauterie		PAROC BlackCoat Pins insulated.....	23
PAROC Hvac Section AluCoat T	9	PAROC Spiraalschroeven (Fire Springs) /	
PAROC Hvac Thermal Support.....	10	Paroc Vis En Spirale (Fire Springs).....	24
PAROC Hvac Bend AluCoat T	12	PAROC Spatula.....	24
Paroc brandbeveiligingsoplossingen voor leidingen		PAROC Pro Knifes	25
PAROC Hvac AluCoat T / Solutions de protection		PAROC-Lasmachine - ZTM 100 /	
incendie Paroc pour tuyaux PAROC Hvac AluCoat T... 13		Machine à Souder PAROC- ZTM 100	25
Bouwwetgeving / bewijs	15		
Isolatieplaten / Panneaux isolants			
PAROC Fire Steel Protect.....	16	“Calculus” berekeningssoftware voor thermische berekeningen /	
PAROC Fire Steel Protect AluCoat	17	Logiciel de calcul “Calculus” pour les calculs thermiques	26
Brandschotten / Systèmes de cloisons souples		Uw contactpersoon bij PAROC /	
Pyrotech Slab 160.....	18	Votre contact avec PAROC	28

Snelle toegang:
Klik op het gekozen product.
 Keer terug naar de inhoudsopgave door op het tabblad aan de rechterkant van de pagina te klikken.

Accès rapide:
 Veuillez cliquer sur le produit sélectionné.
 Revenez sur la liste des contenus en cliquant sur l'onglet que vous trouverez sur la droite de la page.

INHOUDSTAFEL / TABLE DES MATIÈRES



WIE IS PAROC? / QUI EST PAROC?

PAROC is een van Europa's toonaangevende fabrikanten van isolatiematerialen. Onze steenwol wordt gekenmerkt door zeer goede brandwerende eigenschappen en helpt het energieverbruik te verminderen.

PAROC staat al meer dan 80 jaar voor technische knowhow, bescherming van het milieu en voor producten die aan de hoogste eisen voldoen. Wij zijn een innovatieve en betrouwbare partner voor duurzame bouw- en systeemoplossingen.

Het is ons doel om continu nieuwe en innovatieve oplossingen te ontwikkelen voor onze klanten die werken op de lange termijn. De sleutel tot effectieve en winstgevende groei zijn onze medewerkers, die onze continue ontwikkeling in de eerste plaats mogelijk maken en daarmee ook toegevoegde waarde creëren voor klanten, aandeelhouders en medewerkers.

PAROC est l'un des principaux fabricants européens de matériaux d'isolation. Notre laine de roche se caractérise par de très bonnes propriétés de protection contre le feu et contribue à réduire la consommation d'énergie.

Depuis plus de 80 ans, PAROC est synonyme de savoir-faire technique, de protection de l'environnement et de produits répondant aux plus hautes exigences. Nous sommes un partenaire innovant et fiable pour des solutions de construction et de système durables.

Notre objectif est de développer en permanence des solutions nouvelles et innovantes pour nos clients qui fonctionnent sur le long terme. La clé d'une croissance efficace et rentable réside dans nos employés, qui rendent possible notre développement continu en premier lieu et créent ainsi également de la valeur ajoutée pour les clients, les actionnaires et les employés.



Aanvraag / technische informatie
Demande / informations techniques

TECHNISCHE INSTALLATIES EN OPLOSSINGEN VOOR BRANDBEVEILIGINGSSYSTEMEN / EQUIPEMENTS TECHNIQUES DU BÂTIMENT ET SOLUTIONS DE SYSTÈMES DE PROTECTION INCENDIE

PAROC-isolatiesystemen hebben altijd gestaan voor gezondheid, veiligheid en energie-efficiëntie. Bovendien voldoen PAROC-isolatiesystemen aan alle relevante criteria voor brandbeveiliging van gebouwen en maken ze indruk met hun duurzame productkwaliteit.

Met het oog op stijgende energieprijzen, steeds strengere energiewetten en de snelheid van klimaatverandering, voldoen PAROC-isolatiesystemen aan alle eigenschappen die nodig zijn voor een efficiënt en milieuvriendelijk isolatiesysteem.

Dit omvat alle toepassingsgebieden in de moderne gebouwtechniek, van bedrijfsinstallaties, solarinstallaties, ventilatietechniek tot leiding- en combinatieafdichtingen in de preventieve brandbeveiliging.

Om nog meer bij te dragen aan de menselijke gezondheid en veiligheid, zorgen PAROC-isolatiesystemen dankzij hun goede geluidsisolerende eigenschappen op het gebied van geluidsabsorptie voor een prettiger binnenklimaat en dragen zo bij aan de gezondheid en het welzijn van de mens.

Les systèmes d'isolation PAROC ont toujours été synonymes de santé, de sécurité et d'efficacité énergétique. De plus, les systèmes d'isolation PAROC répondent à tous les critères pertinents pour la protection incendie des bâtiments et impressionnent par leur qualité de produit durable.

Face à la hausse des prix de l'énergie, aux lois énergétiques de plus en plus strictes et à la vitesse du changement climatique, les systèmes d'isolation PAROC réunissent toutes les propriétés requises pour un système d'isolation efficace et respectueux de l'environnement.

Cela comprend tous les domaines d'application de la technologie du bâtiment moderne, des systèmes d'exploitation, des systèmes solaires, de la technologie de ventilation aux tuyaux et joints combinés dans la protection préventive contre les incendies.

Afin de contribuer davantage à la santé et à la sécurité humaines, les systèmes d'isolation PAROC assurent un climat ambiant plus agréable grâce à leurs bonnes propriétés d'isolation acoustique en termes d'absorption acoustique et contribuent ainsi à la santé et au bien-être humains.



Certificaten en goedkeuringen

Certificats et approbations



LAMELLENDEKENS / COUVERTURES À LATTES

PAROC HVAC LAMELLA MAT ALUCOAT

Steenwol lamellendecken aan één zijde voorzien van een versterkte aluminiumfolie / Couverture à lamelles de laine de roche d'un côté avec une feuille d'aluminium renforcée

Accessoires / Accessoires
(Pagina's / Pages 22 - 28):

PAROC AluCoat Tape
PAROC Hvac Dots
PAROC Head Pins Insulated
PAROC Pro Knife XTK001/003
PAROC-Lasmachine - ZTM 100 /
Machine à souder PAROC - ZTM 100
PAROC Spatula



Toepassing / Application

- Thermische - en condensatie isolatie van luchtkanalen en apparatuur
- Isolation thermique et de condensation des conduits d'air et des équipements

Technische eigenschappen / Caractéristiques techniques

- Smeltpunt > 1000 °C
- Onbrandbaar EN 13501-1: A1
- Bovenste toepassingsgrenstemperatuur ≤ 250 °C
- De oppervlaktetemperatuur van de folie moet worden beperkt tot 80 °C
- Kortstondige wateropname (aangegeven), WS, Wp, waarde: ≤ 1 kg/m² EN 1609
- AS-kwaliteit volgens EN 13468
- Siliconenvrij - LABS-conformiteit, getest volgens VDMA 24364: 2018-05
- CE-markeringcode: MW-EN 14303-T4-ST (+) 250-WS1-MV2-CL10
- Point de fusion > 1000 °C
- Incombustible EN 13501-1: A1
- Température limite supérieure d'application ≤ 250 °C
- La température de surface du foil doit être limitée à 80 °C
- Absorption d'eau à court terme (indiquée), WS, Wp, valeur: ≤ 1 kg/m² EN 1609
- Qualité AS selon EN 13468
- Sans silicone - Conformité LABS, testé selon VDMA 24364: 2018-05
- Code de marquage CE: MW-EN 14303-T4-ST (+) 250-WS1-MV2-CL10

Geharmoniseerde technische specificatie (Methode norm) / Spécifications techniques harmonisées
(Norme procédé): EN 14303:2009 (EN 13501-1)

t	°C	10	50	100	150	200	250
$\lambda_{N,P}$	W/mK	0,038	0,047	0,059	0,074	0,091	0,110

Dikte / Épaisseur mm	Lengte / Longueur mm	Breedte / Largeur mm	Colli / Colis m ²	Pallet / Palette m ²	€/m ²
25	9000	1000	9,00	225,00	10,05
30	8000	1000	8,00	200,00	10,50
40	6000	1000	6,00	150,00	11,25
50	5000	1000	5,00	125,00	14,00
60	4000	1000	4,00	100,00	16,50
70	3500	1000	3,50	87,50	19,40
80	3000	1000	3,00	75,00	22,45
100	2500	1000	2,50	60,00	25,15

Andere afmetingen en isolatiediktes op aanvraag / Autres dimensions et épaisseurs d'isolation sur demande



Montage video voor bochten montage /
Vidéo de montage pour le montage
des coudes



Montage video voor rechthoekige kanalen /
Vidéo de montage pour conduits
rectangulaires



Montage video voor ronde luchtkanalen /
Vidéo de montage pour conduits
d'air ronds

ISOLATIE VOOR VENTILATIEKANALEN / ISOLATION POUR GAÎNES DE VENTILATION

PAROC HVAC LAMELLA MAT ALUCOAT FIX

Zelfklevende steenwol lamellendeken aan één zijde voorzien van een versterkte aluminiumfolie, zelfklevend / Couverture à lamelles autocollantes en laine de roche d'un côté avec une feuille d'aluminium renforcée, autocollante



Toepassing / Application

- Thermische - en condensatie isolatie van luchtkanalen en apparatuur
- Isolation thermique et de condensation des conduits d'air et des équipements

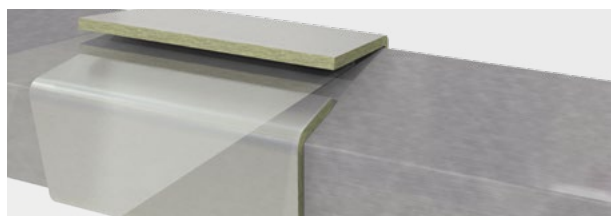
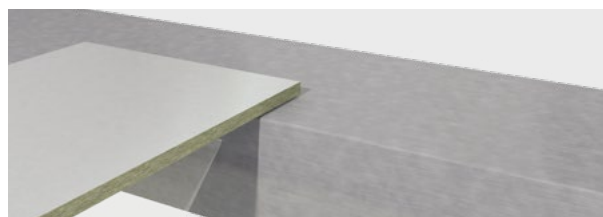
Technische eigenschappen / Caractéristiques techniques

- Smeltpunt > 1000 °C
- Onbrandbaar EN 13501-1: 20 - 40 mm: B-s1, d0; 50 - 100 mm: A2-s1, d0
- Bovenste toepassingsgrenstemperatuur 50 °C (vanwege zelfklevende laag)
- De verwerkingstemperatuur moet tussen +5 °C en +35 °C . liggen
- AS-kwaliteit volgens DIN 13468
- CE-markeringscode: MW-EN 14303-T4-ST (+) 50-WS1-MV2-CL10
- Treksterkte (EN 1607: 2013) 6,5 kPa volgens testrapport L1.3-19-1474-02 FIW München
- Point de fusion > 1000 °C
- Non combustible EN 13501-1: 20 - 40 mm: B-s1, d0; 50 - 100 mm: A2-s1, d0
- Température limite d'application supérieure C 50 °C (en raison de la couche autocollante)
- La température de traitement doit être comprise entre +5 °C et +35 °C. allongé
- Qualité AS selon EN 13468
- Code de marque CE : MW-EN 14303-T4-ST (+) 50-WS1-MV2-CL10
- Résistance à la traction (EN 1607 : 2013) 6,5 kPa selon le rapport d'essai L1.3-19-1474-02 FIW Munich

Geharmoniseerde technische specificatie (Methode norm) / Spécifications techniques harmonisées (Norme procédé): EN 14303:2009 (EN 13501-1)

t	°C	10	50	100	150	200	250
$\lambda_{N,P}$	W/mK	0,038	0,047	0,059	0,074	0,091	0,110

Dikte / Épaisseur mm	Lengte / Longueur mm	Breedte / Largeur mm	Colli / Colis m ²	Pallet / Palette m ²	€/m ²
25	9000	1000	9,00	225,00	12,35
30	8000	1000	8,00	200,00	12,70
40	6000	1000	6,00	150,00	13,35
50	5000	1000	5,00	125,00	16,65





ISOLATIE VOOR VENTILATIEKANALEN / ISOLATION POUR GAÎNES DE VENTILATION

PAROC HVAC MAT ALUCOAT

Steenwoldeken aan één zijde met een versterkte aluminiumfolie / Couverture en laine de roche d'un côté avec une feuille d'aluminium renforcée



Toepassing / Application

- Verwarming, watersystemen, luchtkanalen, leidingen in technische ruimtes en apparaten

- Chauffage, systèmes d'eau, conduits de climatisation et de ventilation, tuyaux dans les installations et appareils techniques

Technische eigenschappen / Caractéristiques techniques

- Smeltpunt > 1000 °C
- Onbrandbaar EN 13501-1: A1
- Bovenste toepassingsgrenstemperatuur ≤ 250 °C
- De oppervlaktetemperatuur van de folie moet worden beperkt tot 80 °C
- Kortstondige wateropname (aangegeven) WS, Wp, waarde: ≤ 1 kg/m² EN 1609
- AS-kwaliteit volgens EN 13468
- Siliconenvrij - LABS-conformiteit, getest volgens VDMA 24364: 2018-05
- CE-markeringscode: MW-EN 14303-T2-ST (+) 250-WS1-MV2-CL10

- Point de fusion > 1000 °C
- Non combustible EN 13501-1 : A1
- Température limite supérieure d'application ≤ 250 °C
- La température de surface du film doit être limitée à 80 °C
- Absorption d'eau à court terme (indiquée) WS, Wp, valeur : ≤ 1 kg/m² EN 1609
- Qualité AS selon EN 13468
- Sans silicone - conforme LABS, testé selon VDMA 24364 : 2018-05
- Code de marque CE : MW-EN 14303-T2-ST (+) 250-WS1-MV2-CL10

Geharmoniseerde technische specificatie (Methode norm) / Spécifications techniques harmonisées (Norme procédé): EN 14303:2009 (EN 13501-1)

t	°C	10	50	100	150	200	250
$\lambda_{N,P}$	W/mK	0,036	0,046	0,060	0,075	0,093	0,115

Dikte / Épaisseur mm	Lengte / Longueur mm	Breedte / Largeur mm	Colli / Colis m ²	Pallet / Palette m ²	€/m ²
30	8000	1000	8,00	168,00	9,00
40	7000	1000	7,00	147,00	10,00
50	7000	1000	7,00	147,00	12,45
60	7000	1000	7,00	147,00	14,85
70	5000	1000	5,00	105,00	16,90
80	5000	1000	5,00	105,00	19,65
90	4000	1000	4,00	84,00	20,60
100	4000	1000	4,00	84,00	22,10
120	3000	1000	3,00	63,00	23,80

Andere afmetingen en isolatiediktes op aanvraag / Autres dimensions et épaisseurs d'isolation sur demande.

Accessoires / Accessoires
(Pagina's / Pages 22 - 28):
PAROC AluCoat Tape
PAROC Hvac Dots
PAROC Head Pins Insulated
PAROC Pro Knife XTK001/003
PAROC-Lasmachine - ZTM 100 /
Machine à souder PAROC - ZTM 100
PAROC Spatula

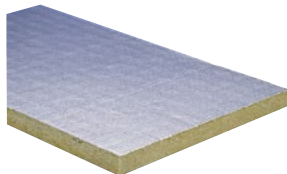




ISOLATIE PLATEN / PLAQUES ISOLANTES

PAROC HVAC SLAB ALUCOAT

Steenwol isolatieplaat aan één zijde voorzien van een versterkte aluminiumfolie / Panneau isolant en laine de roche muni d'un côté d'une feuille d'aluminium renforcée



Toepassing / Application

- Airconditioning- en ventilatiekanalen, bouw- en besturingssystemen, containers en apparaten
- Conduits de climatisation et de ventilation, systèmes de construction et de contrôle, conteneurs et appareil

Technische eigenschappen / Caractéristiques techniques

- Smeltpunt > 1000 °C
- Niet brandbaar EN 13501-1: A1
- Bovenste toepassingsgrenstemperatuur ≤ 250 °C
- De oppervlaktetemperatuur van de aluminiumfolie moet worden beperkt tot 80 °C
- Kortstondige wateropname (aangegeven), WS, Wp, waarde: ≤ 1 kg/m² EN 1609
- AS-kwaliteit volgens EN 13468 en AGI Q 132
- Siliconenvrij - LABS-conformiteit, getest volgens VDMA 24364: 2018-05
- CE-markeringscode: MW-EN 14303-T3-ST (+) 250-WS1-MV2-CL10
- Point de fusion > 1000 °C
- Ininflammable EN 13501-1 : A1
- Température limite supérieure d'application ≤ 250 °C
- La température de surface de la feuille d'aluminium doit être limitée à 80 °C
- Absorption d'eau à court terme (indiquée), WS, Wp, valeur : ≤ 1 kg/m² EN 1609
- Qualité AS selon EN 13468 et AGI Q 132
- Sans silicone - conforme LABS, testé selon VDMA 24364 : 2018-05
- Code de marque CE : MW-EN 14303-T3-ST (+) 250-WS1-MV2-CL10

Geharmoniseerde technische specificatie (Methode norm) /
Spécifications techniques harmonisées (Norme procédé): EN 14303:2009 (EN 13501-1)

t	°C	10	50	100	150	200	250
$\lambda_{N,P}$	W/mK	0,036	0,042	0,052	0,063	0,075	0,090

Dikte / Épaisseur mm	Lengte / Longueur mm	Breedte / Largeur mm	Colli / Colis m ²	Pallet / Palette m ²	€/m ²
30	1200	600	10,80	100,80	12,55
40	1200	600	8,64	86,40	16,05
50	1200	600	5,76	69,12	19,50
60	1200	600	5,76	57,60	22,30
80	1200	600	4,32	43,20	28,90
100	1200	600	3,60	36,00	34,65

Accessoires / Accessoires (Pagina's / Pages 22 - 28):

PAROC AluCoat Tape
PAROC Head Pins Insulated
PAROC spiraalschroeven /
PAROC vis en spirale
PAROC Pro Knife XTK001/003
PAROC-Lasmachine - ZTM 100 /
Machine à souder PAROC - ZTM 100
PAROC Spatula
PAROC Hvac Dots



Montagevideo voor rechthoekige luchtkanalen/
Vidéo de montage des canaux d'éclairage à angle droit



ISOLATIE BUISLEIDINGEN / ISOLATION TUYAUTERIE

PAROC HVAC SECTION ALUCOAT T

Concentrische, maatnauwkeurige pijpschaal van steenwol met versterkte aluminiumfolie, zelfklevende overlap, aan één zijde ingesneden / Coquille de tuyau en laine de roche concentrique, précise avec feuille d'aluminium renforcé, chevauchement auto-adhésif, coupé d'un côté

Accessoires / Accessoires
(Pagina's / Pages 22 - 28):
PAROC AluCoat Tape
PAROC Pro Knife XTK001/003
PAROC Spatula
PAROC Hvac Thermal Support



Montagevideo
Video d'installation

Toepassing / Application

- Verwarmings- en sanitaire leidingen, leidingen in technische ruimtes, buisafdichtingen van brandwerendheidsklassen R30 tot R120
- Souffrances calorifiques et sanitaires, souffrances dans les locaux techniques, joints de tuyauterie de classes de résistance au feu R30 à R120

Technische eigenschappen / Caractéristiques techniques

- Smeltpunt > 1000 °C
- Niet brandbaar EN 13501-1: A_{2L}-s1, d0
- Bovenste toepassingsgrenstemperatuur ≤ 250 °C
- De oppervlaktetemperatuur van de aluminiumfolie moet worden beperkt tot 80 °C
- Leidingafdichtingen voor brandbare en niet-brandbare leidingen in de Brandweers-tandsklassen R30 tot R120 volgens DIN 1366-3
- AS-kwaliteit volgens EN 13468
- Siliconenvrij - LABS-conformiteit, getest volgens VDMA 24364: 2018-05
- CE-markeringscode: MW-EN 14303-T8 / T9-ST (+) 250-WS1-MV2-CL10
- Point de fusion > 1000 °C
- Rivets ignifuges EN 13501-1 : A_{2L}-s1, d0
- Température limite supérieure d'application ≤ 250 °C
- La température de surface de la feuille d'aluminium doit être maintenue à 80 °C
- Joints de tuyaux pour tuyaux combustibles et non combustibles dans les classes de résistance au feu R30 à R120 selon DIN 1366-3
- Qualité AS selon EN 13468
- Sans silicone - conforme LABS, testé selon VDMA 24364 : 2018-05
- Code de marque CE : MW-EN 14303-T8 / T9-ST(+) 250-WS1-MV2-CL10

Geharmoniseerde technische specificatie (Methode norm) /

Spécifications techniques harmonisées (Norme procédé): EN 14303:2009 (EN 13501-1)

t	°C	10	50	100	150	200	250
λ _{N,P}	W/mK	0,034	0,037	0,044	0,053	0,064	0,077

Diam Ø mm	Dikte / Epaisseur / mm									
	25	30	40	50	60	70	80	90	100	120
	€/m	€/m	€/m	€/m	€/m	€/m	€/m	€/m	€/m	€/m
18	5,55	7,25	11,25	11,80	16,30					
22	6,00	7,60	11,50	14,60	16,85	20,50	22,85			
28	6,55	7,90	11,70	15,20	17,65	21,15	26,05			
35	6,75	8,45	12,20	16,00	20,25	22,45	27,80	31,95	36,15	
42	7,65	9,50	13,30	17,10	21,05	24,10	29,00	32,30	39,45	
48	7,90	9,85	13,85	18,00	25,50	26,20	30,60	35,80	41,05	
54	8,25	10,40	14,70	18,45	26,35	27,80	31,50	37,00	42,50	
57	8,90	10,80	15,05	18,85	27,15	28,00				
60	9,15	10,90	15,40	19,45	27,70	28,25	31,85	38,65	42,75	54,55
64	9,50	11,60	16,25	20,45	29,30	29,90	32,80	39,15	44,15	58,30
70	9,95	12,10	16,75	20,85	29,90	31,55	34,45	39,80	46,15	59,40
76	10,45	12,75	17,60	21,90	31,15	32,30	35,00	41,95	49,15	60,10
89	12,45	14,85	20,35	25,10	33,50	35,15	36,65	44,70	50,10	63,10
102	13,90	16,75	21,80	27,05	35,45	36,20	39,55	48,25	51,70	67,00
108	14,40	17,60	22,35	27,65	36,20	37,10	43,00	49,35	55,10	73,65
114	15,05	17,80	23,15	28,50	36,65	38,35	44,20	50,55	58,00	80,05
127	15,85	19,05	24,10	29,10	37,75	41,20	45,75		61,30	
133	18,35	19,90	24,70	30,25	38,95	42,85	48,45	52,30	63,90	81,70
140	18,95	20,60	26,00	31,60	40,20	44,15	51,35	58,00	70,15	86,15
159	20,65	22,35	28,05	33,95	43,05	48,80	55,65	60,70	74,10	87,50
168	24,10	25,40	31,40	38,30	48,35	52,55	61,35	66,50	76,55	93,45
194		28,60	33,90	41,20	51,60	56,70	64,20	72,45	81,00	
208		29,85	35,15	42,80	52,70	60,00	66,10	75,00	86,95	
219		31,20	37,15	44,30	56,60	64,45	68,90	77,85	103,80	129,20
273		44,45	47,15	57,30	61,80	73,70	78,60	114,50	136,05	161,60
305				73,60	89,30	95,75	115,75		143,95	
324				82,30	98,00	109,20	119,25	137,35	144,85	186,90

ISOLATIE BUISLEIDINGEN / ISOLATION TUYAUTERIE

PAROC HVAC THERMAL SUPPORT



Montagevideo
Video d'installation

Toepassing / Application

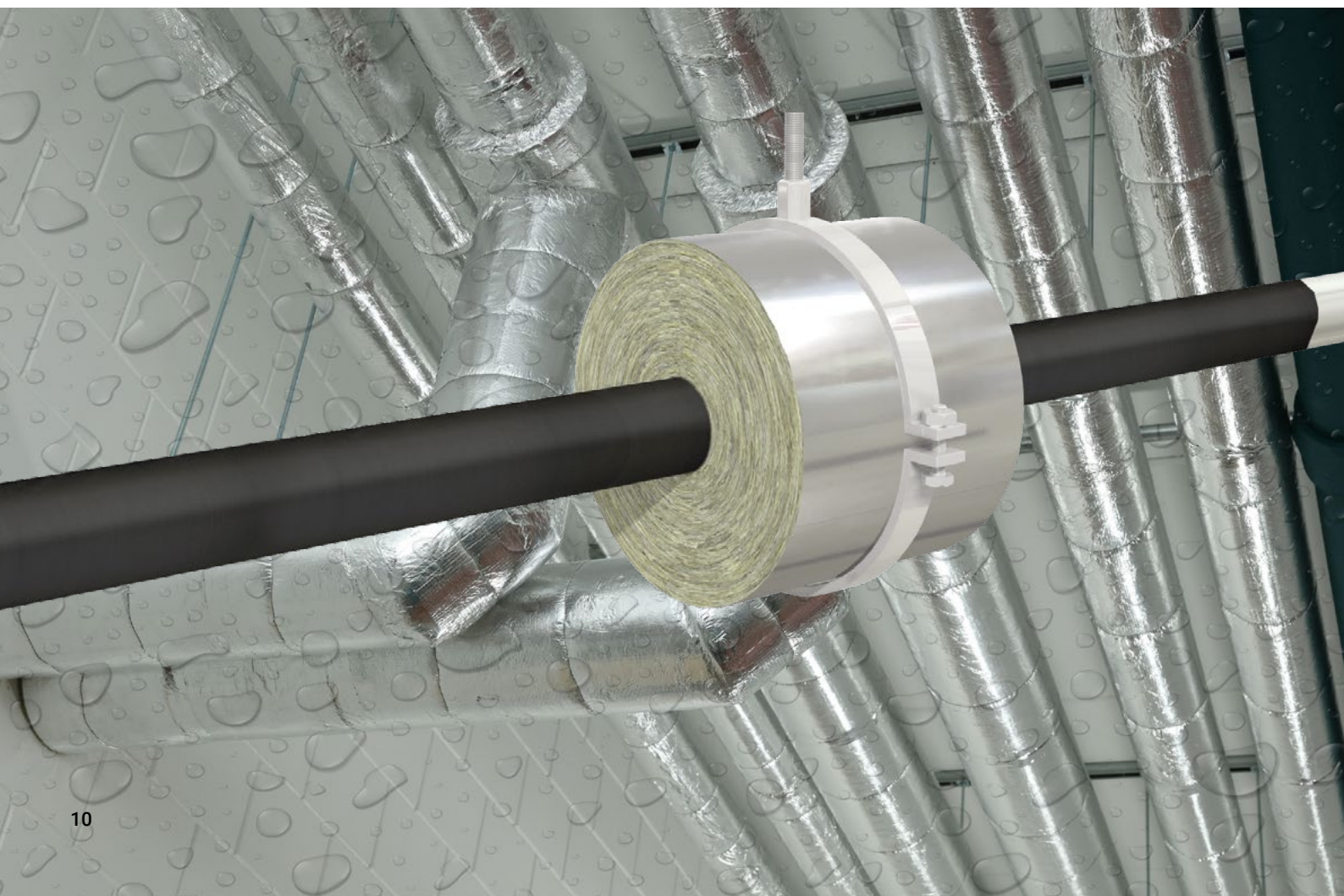
- Thermische isolatie van leidingen binnen en buiten
- Isolation thermique des tuyaux à l'intérieur et à l'extérieur

Technische eigenschappen / Caractéristiques techniques

- Onbrandbaar EN 13501-1; A₂-s₁, d₀
- Bovenste toepassingsgrenstemperatuur volgens EN 14707 max. 680 °C
- De oppervlaktetemperatuur van de folie moet worden beperkt tot 80 °C
- Waterafstotend volgens EN 1609
- AS-kwaliteit volgens EN 13468 en AGI Q 132
- Geclassificeerde wand- en plafonddoorvoeringen
- Brandwerendheidsduur tot 120 min
- Incombustible EN 13501-1 ; A₂-s₁, d₀
- Température limite supérieure d'application selon EN 14707 680 °C max.
- La température de surface du film doit être limitée à 80 °C
- Hydrofuge selon EN 1609
- Qualité AS selon EN 13468 et AGI Q 132
- Pénétrations classifiées de murs et de plafonds
- Temps de résistance au feu jusqu'à 120 min

Geharmoniseerde technische specificatie (Methode norm) / Spécifications techniques harmonisées (Norme procédé): EN 14303:2009 (EN 13501-1)

t	°C	50	100	150	200	250	300	400
λ _{N,P}	W/mK	0,041	0,047	0,054	0,063	0,073	0,085	0,110



HET GEBRUIK VAN PAROC LEIDINGDRAGERS BIEDT VEEL VOORDELEN: / L'UTILISATION DES SUPPORTS DE TUYAUTERIE PAROC OFFRE DE NOMBREUX AVANTAGES:

- **ENERGIEZUINIGE ISOLATIE / ISOLATION ÉCONOME EN ÉNERGIE**

Met Paroc leidingdragers worden leidingen optimaal geïsoleerd.

Avec les supports de tuyaux Paroc, les tuyaux sont isolés de manière optimale.

- **REDUCEREN VAN THERMISCHE BRUGGEN / RÉDUIRE LES PONTS THERMIQUES**

Het gebruik van PAROC leidingdragers draagt bij aan een verbeterde Energiezuinige en thermische isolatie; Thermische bruggen worden vermeden

L'utilisation des supports de tuyauterie PAROC contribue à une meilleure isolation thermique et énergétiquement efficace ; Les ponts thermiques sont évités

- **VERMINDERT HET RISICO OP LEGIONELLA-GROEI / RÉDUIT LE RISQUE DE CROISSANCE DE LÉGIONELLES**

Paroc leidingdragers reduceren temperatuurschommelingen in de leidingen en verminderen daardoor het risico van legionella-groei in stilstaand leidingwater

Les supports de tuyaux Paroc réduisent les fluctuations de température dans les tuyaux et réduisent ainsi le risque de croissance de légionelles dans l'eau du robinet stagnante

- **MINIMALISEREN VAN CONDENSATIE / MINIMISER LA CONDENSATION**

Naadloze isolatie met een dampdicht, doorlopend materiaaloppervlak en stabiele lijmverbindingen voorkomen de vorming van condensatie

Une isolation sans couture avec une surface de matériau continue et étanche à la vapeur et des liaisons adhésives stables empêchent la formation de condensation

- **GELUIDSABSORBEREND / INSONORISANT**

PAROC leidingdragers dempen geluid en trillingen wanneer de ophanging niet direct aan de leiding is bevestigd

Les supports de tuyauterie PAROC amortissent le bruit et les vibrations lorsque la suspension n'est pas directement fixée sur la tuyauterie

- **KOSTENBESPAREND / RÉDUCTION DES COÛTS**

PAROC leidingdragers hebben een lange levensduur en zijn bij juiste montage onderhoudsvrij

Les supports de tuyauterie PAROC ont une longue durée de vie et ne nécessitent aucun entretien lorsqu'ils sont installés correctement

- **SNELLE EN EENVOUDIGE MONTAGE / MONTAGE SIMPLE ET RAPIDE**

Snijden niet nodig (voorgeconfectioneerde passtukken)

Aucune découpe nécessaire (pièces de montage pré-assemblées)

- **VEILIGE MONTAGE / MONTAGE SÛR**

De robuuste clad folie voorkomt oppervlaktebeschadiging bij het aansluiten van de ophanging

La feuille de revêtement robuste empêche les dommages de surface lors de la connexion de la suspension

- **COMPATIBEL MET GANGBARE OPHANGINGEN / COMPATIBLE AVEC LA SUSPENSION COMMUNE**

Fabrikantonafhankelijke keuze van beugels, omdat deze niet bij de levering inbegrepen zijn

Choix des supports indépendant du fabricant, car ils ne sont pas compris dans la livraison.

- **ONBRANDBAAR / INCOMBUSTIBLE**

PAROC steenwol is onbrandbaar (leidingdrager A2_L-s1, d0 volgens EN 13501) en draagt niet bij aan een verhoging van de vuurlast.

La laine de roche PAROC est incombustible (support de tuyauterie A2_L-s1, d0 selon EN 13501) et ne contribue pas à l'augmentation de la charge calorifique.

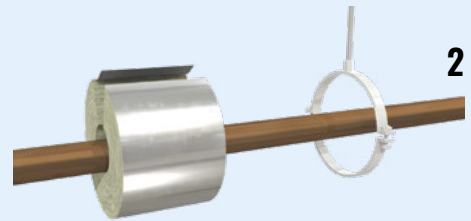
- **VOCHT- EN WATERAFSTOTEND / HYDROFUGE ET HYDROFUGE**

PAROC steenwol is hydrofoob en komt onder andere overeen met de hoogste eisen met betrekking tot waterafstotende eigenschappen

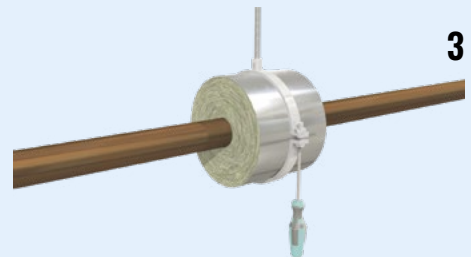
La laine de roche PAROC est hydrophobe et répond entre autres aux plus hautes exigences en matière de propriétés hydrofuges



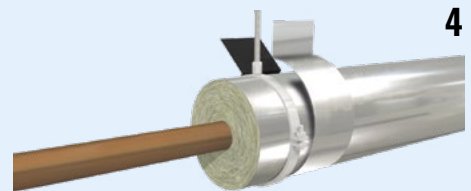
1



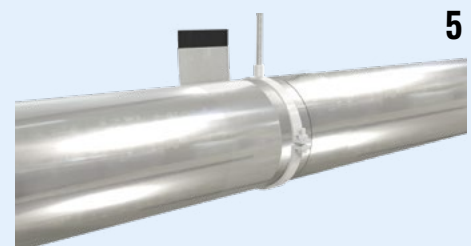
2



3



4



5

ISOLATIE BUISLEIDINGEN / ISOLATION TUYAUTERIE

PAROC HVAC BEND ALUCOAT T



PAROC Hvac Bend AluCoat T is een voorgesneden bocht, geproduceerd uit onbrandbare steenwolschalen, voor kleine bochten van leidingen. Ze zijn bekleed met een versterkte aluminiumfolie en een zelfklevende tape op de langsnaad die condensatie tegengaat. Voorgesneden bochten zijn een zeer goede en snelle oplossing voor isolatie van bochten voor pijpleidingen.

PAROC Hvac Bend AluCoat T est un coude préfabriqué en laine de roche non-combustible pour l'isolation des coudes de petit diamètre. Le coude possède un revêtement en alu renforcé et un adhésif sur toute la coupe longitudinale afin de prévenir la condensation. Les coudes préfabriqués sont une solution excellente et rapide pour l'isolation des coudes de tuyauteries.

Geharmoniseerde technische specificatie (Methode norm) / Spécifications techniques harmonisées (Norme procédé): EN 14303:2009 (EN 13501-1)

t	°C	10	50	100	200	250
$\lambda_{N,P}$	W/mK	0,034	0,037	0,044	0,064	0,077

Geproduceerd uit concentrisch gewikkelde pijpschalen PAROC Pro Section / Produit à partir de Coquilles concentriques PAROC Pro Section
Straal / Rayon: R=1.5xD Afmeting dozen

Accessoires / Accessoires
(Pagina's / Pages 22 - 28):
PAROC AluCoat Tape
PAROC Pro Knife XTK001/003
PAROC Spatula



Montagevideo
Video d'installation

INHOUDSTAFEL / TABLE DES MATIÈRES

		Dikte / Epaisseur / mm				
		25	30	40	50	60
		Bochten/doos Coudes/ boîte	Bochten/doos Coudes/ boîte	Bochten/doos Coudes/ boîte	Bochten/doos Coudes/ boîte	Bochten/doos Coudes/ boîte
Diam Ø mm	22	7	6	5	6	
	28	6	5	5	6	
	35	6	5	7	5	5
	42	5	5	6	5	6
	48	5	7	6	5	6
	54	4	7	6	5	5
	57	4	7	op aanvraag	op aanvraag	op aanvraag
	60	7	7	5	5	5
	64	7	6	5	10	5
	70	7	6	5	6	9
	76	6	5	5	5	9
	89	10	9	6	9	9
	102	op aanvraag	6	5	9	op aanvraag
	108	9	6	9	9	5
114	6	5	9	6	5	

Andere afmetingen en isolatiediktes op aanvraag / Autres dimensions et épaisseurs d'isolation sur demande.

Afmeting doos / Dimensions de la boîte: 206x110x530
 Afmeting doos / Dimensions de la boîte: 306x165x790
 Afmeting doos / Dimensions de la boîte: 300x600x600
 Afmeting doos / Dimensions de la boîte: 300x600x1200

PAROC BRANDBEVEILIGINGSOPLOSSINGEN VOOR LEIDINGEN PAROC HVAC ALUCOAT T / SOLUTIONS DE PROTECTION INCENDIE PAROC POUR TUYAUX PAROC HVAC ALUCOAT T

Onze nieuwe brandwerende producten voor wand- en plafonddoorvoeringen zijn een onderhoudsvrije, duurzame oplossing voor brandbare en niet-brandbare leidingen die zijn getest volgens de Europese norm EN 1366-3. Afhankelijk van de variant voldoen ze aan de brandwerendheidsklassen R30 t/m R120, wat inhoudt dat ze tot twee uur lang voorkomen dat de brand zich naar andere brandcompartimenten verspreidt. De aluminium laminering fungeert tevens als dampscherm en beschermt tegen condensatie.

Nos nouveaux produits résistants au feu pour les traversées de murs et de plafonds sont une solution durable et sans entretien pour les tuyaux combustibles et non combustibles qui ont été testés selon la norme européenne EN 1366-3. Selon la variante, ils répondent aux classes de résistance au feu R30 à R120, ce qui signifie qu'ils empêchent le feu de se propager à d'autres compartiments coupe-feu jusqu'à deux heures. La stratification d'aluminium agit également comme un pare-vapeur et protège contre la condensation.

GOEDGEKEURDE BRANDBESCHERMING MET PAROC STEENWOL / PROTECTION INCENDIE HOMOLOGUÉE AVEC LA LAINE DE ROCHE PAROC

Gebruik met niet-brandbare leidingen / Utilisation avec des tuyaux non combustibles

Door de leidingisolatie mogen leidingen van staal, roestvast staal, gietijzer of koper worden gevoerd, met inachtneming van de bepalingen die gelden voor water- en stoomverwarming, watervoorziening, riolafvoer, niet-brandbare vloeistoffen, dampen of stof, niet- brandbare gassen (uitgezonderd ventilatieleidingen), buispostleidingen (transportleidingen),

Vacuümleidingen, brandbare vloeistoffen, brandbare of oxiderende gassen of brandbaar stof zijn van toepassing.

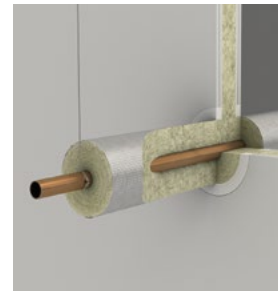
Les tuyaux en acier, en acier inoxydable, en fonte ou en cuivre peuvent être acheminés à travers l'isolation des tuyaux, sous réserve des dispositions applicables au chauffage de l'eau et de la vapeur, à l'alimentation en eau, à l'assainissement, aux liquides, vapeurs ou poussières ininflammables, aux gaz incombustibles (à l'exclusion des tuyaux de ventilation), des conduites de tubes pneumatiques (conduites de déplacement),

Des conduites d'aspiration, des liquides inflammables, des gaz inflammables ou oxydants ou des poussières combustibles sont applicables.

Gebruik met ontvlambare leidingen / Utiliser avec des tuyaux inflammables

Door de leidingafdichting mogen brandbare leidingen worden gevoerd met inachtneming van de bepalingen die gelden voor leidingsystemen voor drinkwater-, tapwater-, verwarmings-, koel- en koelwaterleidingen (gesloten watervoerende leidingsystemen).

Les tuyaux inflammables peuvent être acheminés à travers le joint de tuyau conformément aux réglementations applicables aux systèmes de canalisations pour l'eau potable, l'eau du robinet, les conduites d'eau de chauffage, de refroidissement et de refroidissement (systèmes de conduites d'eau fermées).



Voor gebruik in niet-dragende, ruimte-omsluitende scheidingswanden in metal-stud constructie, in massieve wanden en massieve plafonds van metselwerk, beton, gewapend beton of gasbeton. Montage zonder afstand mogelijk

Pour une utilisation dans les cloisons de séparation non porteuses et fermées dans la construction à ossature métallique, dans les murs pleins et les plafonds pleins en maçonnerie, béton, béton armé ou béton cellulaire. Assemblage à distance nulle possible

Uw voordelen op een rij:

- Niet brandbaar volgens EN 13501-1: A_{2L} - s1, d0
- Smeltpunt > 1000 C°
- Leidingafdichtingen voor onbrandbare leidingen (Ø ≤ 10 - ≤ 324 mm) van brandweerstandsklassen R30 tot R120
- Leidingafdichtingen voor brandbare leidingen (Ø ≤ 16 - ≤ 110 mm) van brandweerstandsklassen R30 tot R120
Algemeen keuringscertificaat bouwautoriteit nr. P-3126/167/14-MPA BS
- Eenvoudige en flexibele afschermingsopties met één product zonder een extra product
Accessoires voor brandbeveiliging
- Betrouwbaar, duurzaam en onderhoudsvrij brandbeveiligingssysteem
- Praktijkgerichte brandbeveiligingsoplossingen
- AS-kwaliteit volgens EN 13468
- Siliconenvrij - LABS-conformiteit, getest volgens VDMA 24364: 2018-05

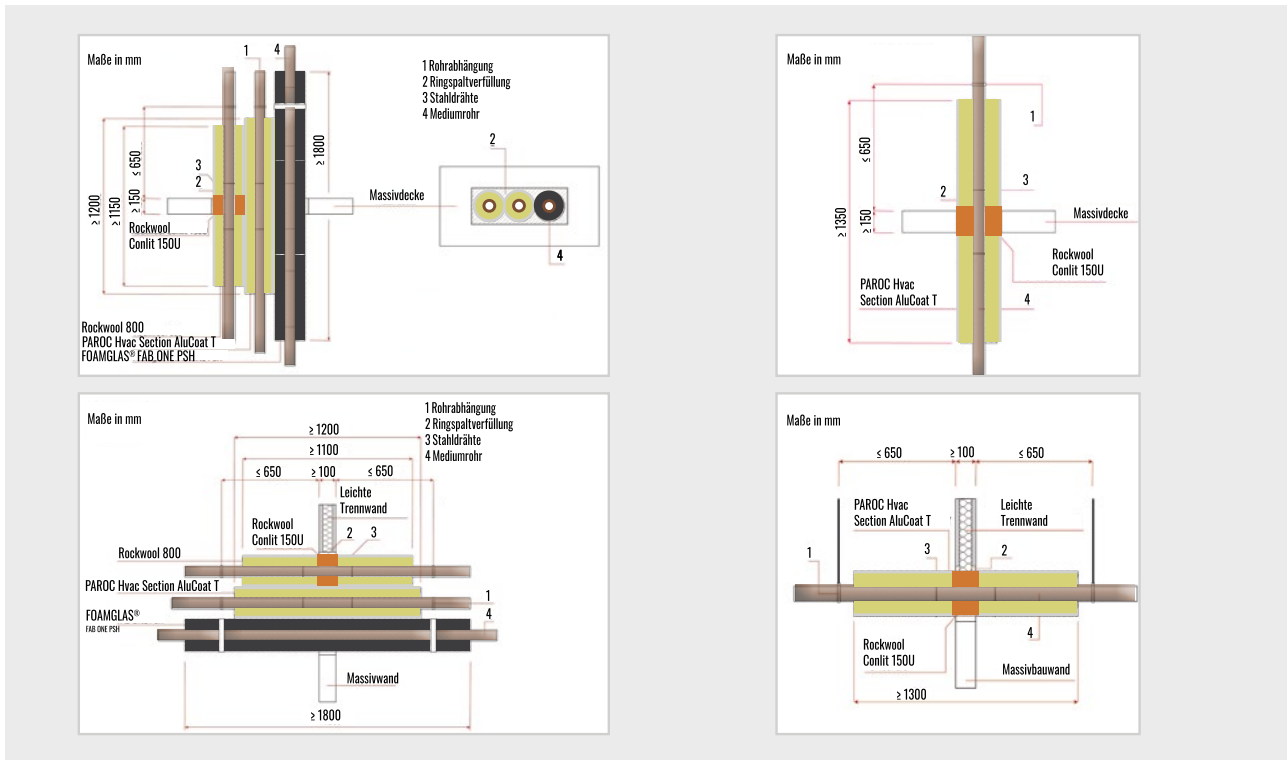
Vos avantages en un coup d'œil:

- Ininflammable selon EN 13501-1 : A_{2L} - s1, d0
- Point de fusion > 1000 C°
- Joints de tuyaux pour tuyaux incombustibles (Ø ≤ 10 - ≤ 324 mm) de classes de résistance au feu R30 à R120
- Joints pour tuyaux combustibles (Ø ≤ 16 - ≤ 110 mm) des classes de résistance au feu R30 à R120
Certificat d'approbation générale de l'autorité du bâtiment n° P-3126/167/14-MPA BS
- Options de blindage simples et flexibles avec un seul produit sans produit supplémentaire
Accessoires de protection incendie
- Système de protection incendie fiable, durable et sans entretien
- Solutions pratiques de protection incendie
- Qualité AS selon EN 13468
- Sans silicone - conforme LABS, testé selon VDMA 24364 : 2018-05



Montagevideo
Video d'installation

BOUWWETGEVING / BEWIJS



R90/R120 wand en vloer met koperleidingen				
PAROC Hvac Section AluCoat T				
Leidingdiameter (mm)	Wanddikte buis (mm)	Toepassing* (mm)	Lengte Isolatie (mm)	Isolatie dikte (mm)
≤ 10	≥ 0,8	LS, CS	1200	20-50
> 10-22	≥ 1,0	LS, CS	1200	20-80
> 22-42	≥ 1,2	LS, CS	1200	20-80
> 42-54	≥ 1,5	LS	1200	30
		CS	-	30-100
> 54-89	≥ 2,0	CS	-	40-100
> 89-108	≥ 2,5	CS	-	40-100

* LS = gedefinieerde lengte isolatie (minimaal 1200 mm),
CS = doorlopende isolatie (over het gehele brandcompartiment)

R90/R120 wand en vloer met composietbuizen (PE-AL-PE)		
Leidingdiameter (mm)	Wanddikte (mm)	Dikte van de Aluminium kern (mm)
≤ 16	≥ 2,0	≥ 0,2
> 16-20	≥ 2,0	≥ 0,4
> 16-20	≥ 2,25	≥ 0,2
> 20-25	≥ 2,5	≥ 0,2
> 20-26	≥ 3,0	≥ 0,5
> 25-32	≥ 3,0	≥ 0,35
> 26-32	≥ 3,0	≥ 0,6
> 32-40	≥ 3,5	≥ 0,85
> 32-40	≥ 4,0	≥ 0,35
> 40-50	≥ 4,0	≥ 1,0
> 40-50	≥ 4,5	≥ 0,5
> 50-63	≥ 4,5	≥ 1,2
> 50-63	≥ 5,0	≥ 0,6
> 63-75	≥ 6,0	≥ 1,35
> 63-75	≥ 7,5	≥ 0,7
> 75-90	≥ 8,5	≥ 0,9
> 90-110	≥ 10,0	≥ 1,0

R90/R120 wand en vloer met (staal, gietijzer, roestvrij staal) leidingen				
PAROC Hvac Section AluCoat T				
Leidingdiameter (mm)	Wanddikte buis (mm)	Toepassing* (mm)	Lengte Isolatie (mm)	Isolatie dikte (mm)
≤ 10	≥ 0,8	LS, CS	1200	20-50
> 10-22	≥ 1,0	LS, CS	1200	20-80
> 22-42	≥ 1,2	LS, CS	1200	20-80
> 42-54	≥ 3,0	LS, CS	1200	30-100
> 54-89	≥ 4,0	LS, CS	1200	40-100
> 89-108	≥ 4,0	CS	-	40-100
> 108-324	≥ 4,2	CS	-	50-100

* LS = gedefinieerde lengte isolatie (minimaal 1200 mm),
CS = doorlopende isolatie (over het gehele brandcompartiment)

R90/R120 wand en vloer met composietbuizen (PE-AL-PP)		
Leidingdiameter (mm)	Wanddikte (mm)	Dikte van de Aluminium kern (mm)
≤ 32	≥ 4,5	≥ 0,15
> 32-40	≥ 5,6	
> 40-50	≥ 6,9	
> 50-63	≥ 8,7	
> 63-75	≥ 10,4	
> 75-90	≥ 15,0	
> 90-110	≥ 15,1	

Meer informatie over het gebruik van de PAROC Hvac Sections AluCoat T voor R30 tot R120 buisafdichtingen op aanvraag



ISOLATIEPLATEN / PANNEAUX ISOLANTS

PAROC FIRE STEEL PROTECT

Steenwol isolatieplaat geschikt als brandwerende plaat voor staalconstructies /
Panneau isolant en laine de roche adapté comme panneau résistant au feu pour les structures en acier



Toepassing / Application

- Brandwerende bekleding voor staalconstructies, Thermische isolatie voor schoorstenen, branddeuren en ovens
- Bardage coupe-feu pour structures en acier, Isolation thermique pour cheminées, portes coupe-feu et poêles

Technische eigenschappen / Caractéristiques techniques

- Smeltpunt > 1000 °C
- Niet brandbaar EN 13501-1: A1
- Warmtegeleidingsvermogen $\lambda_D = 0,038 \text{ W/(mK)}$ volgens EN 13162
- Waterafstotend volgens EN 1609
- Siliconenvrij - LABS-conformiteit, getest volgens VDMA 24364: 2018-05
- CE-markeringscode: MW-EN13162-T5-DS (70, -) - WS-WL (P) -MU1
- Point de fusion > 1000 °C
- Ininflammable EN 13501-1 : A1
- Conductivité thermique $\lambda_D = 0,038 \text{ W / (mK)}$ selon EN 13162
- Hydrofuge selon EN 1609
- Sans silicone - conforme LABS, testé selon VDMA 24364 : 2018-05
- Code de marquage CE : MW-EN13162-T5-DS(70,-)-WS-WL(P)-MU1

Accessoires / Accessoires (Pagina's / Pages 22 - 28):
 PAROC Head Pins Insulated
 PAROC spiraalschroeven /
 PAROC vis en spirale
 PAROC Pro Knife XTK001/003
 PAROC-Lasmachine - ZTM 100 /
 Machine à souder PAROC - ZTM 100



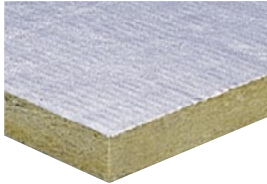
Dikte / Épaisseur mm	Lengte / Longueur mm	Breedte / Largeur mm	Colli / Colis m ²	Pallet / Palette m ²	€/m ²
20	1200	600	7,20	172,80	19,40
25	1200	600	5,76	126,72	24,40
30	1200	600	5,04	110,88	35,35
40	1200	600	3,60	86,40	47,80
50	1200	600	2,88	69,12	52,55
60	1200	600	2,88	57,60	56,35

Brandwerende bekleding voor staalconstructies / Vêtements de protection contre l'incendie pour les structures en acier		
Classificatie / Classification	Isolatie dikte in mm / Épaisseur d'isolation en mm	Overeenkomst Benelux / Accord Benelux
R30 - R240	20 - 60	ETA 18/0265

ISOLATIEPLATEN / PANNEAUX ISOLANTS

PAROC FIRE STEEL PROTECT ALUCOAT

Steenwol isolatieplaat aan één zijde voorzien van een versterkte aluminiumfolie geschikt als brandwerende plaat voor staalconstructies / Panneau isolant en laine de roche d'un côté avec une feuille d'aluminium renforcée convenant comme plaque ignifuge pour les structures en acier



Toepassing / Application

- Brandwerende bekleding voor staalconstructies, Thermische isolatie voor schoorstenen, branddeuren en ovens
- Bardage coupe-feu pour structures en acier, Isolation thermique pour cheminées, portes coupe-feu et poêles

Technische eigenschappen / Caractéristiques techniques

- Smeltpunt > 1000 °C
- Niet brandbaar EN 13501-1: A1
- Warmtegeleidingsvermogen $\lambda_D = 0,038$ W/(mK) volgens EN 13162
- Waterafstotend volgens EN 1609
- Siliconenvrij - LABS-conformiteit, getest volgens VDMA 24364: 2018-05
- CE-markeringcode: MW-EN13162-T5-DS (70,00) - WS-WL (P) -Z (6,00)
- Point de fusion > 1000 °C
- Ininflammable EN 13501-1 : A1
- Conductivité thermique $\lambda_D = 0,038$ W/(mK) selon EN 13162
- Hydrofuge selon EN 1609
- Sans silicone - Conformité LABS, testé selon VDMA 24364 : 2018-05
- Code de marquage CE : MW-EN13162-T5-DS (70,00) - WS-WL (P) -Z (6,00)

Accessoires / Accessoires
(Pagina's / Pages 22 - 28):
 PAROC AluCoat Tape
 PAROC Head Pins Insulated
 PAROC spiraalschroeven /
 PAROC vis en spirale
 PAROC Pro Knife XTK001/003
 PAROC-Lasmachine - ZTM 100 /
 Machine à souder PAROC - ZTM 100
 PAROC Spatula



Dikte / Épaisseur mm	Lengte / Longueur mm	Breedte / Largeur mm	Colli / Colis m ²	Pallet / Palette m ²	€/m ²
20	1200	600	7,20	172,80	22,20
25	1200	600	5,76	126,72	29,55
30	1200	600	5,04	110,88	38,95
40	1200	600	3,60	86,40	51,35
50	1200	600	2,88	69,12	65,95
60	1200	600	2,88	57,60	79,20

Brandwerende bekleding voor staalconstructies / Vêtements de protection contre l'incendie pour les structures en acier

Classificatie / Classification	Isolatie dikte in mm / Épaisseur d'isolation en mm	Overeenkomst Benelux / Accord Benelux
R30 - R240	20 - 60	ETA 18/0265

BRANDSCHOTTEN / SYSTÈMES DE CLOISONS SOUPLES

PAROC PYROTECH SLAB 160

Steenwol isolatieplaat geschikt als basis isolatieplaat van gecoate doorvoerplaten / Panneau isolant en laine de roche adapté comme panneau isolant de base pour les plaques de conduit revêtues



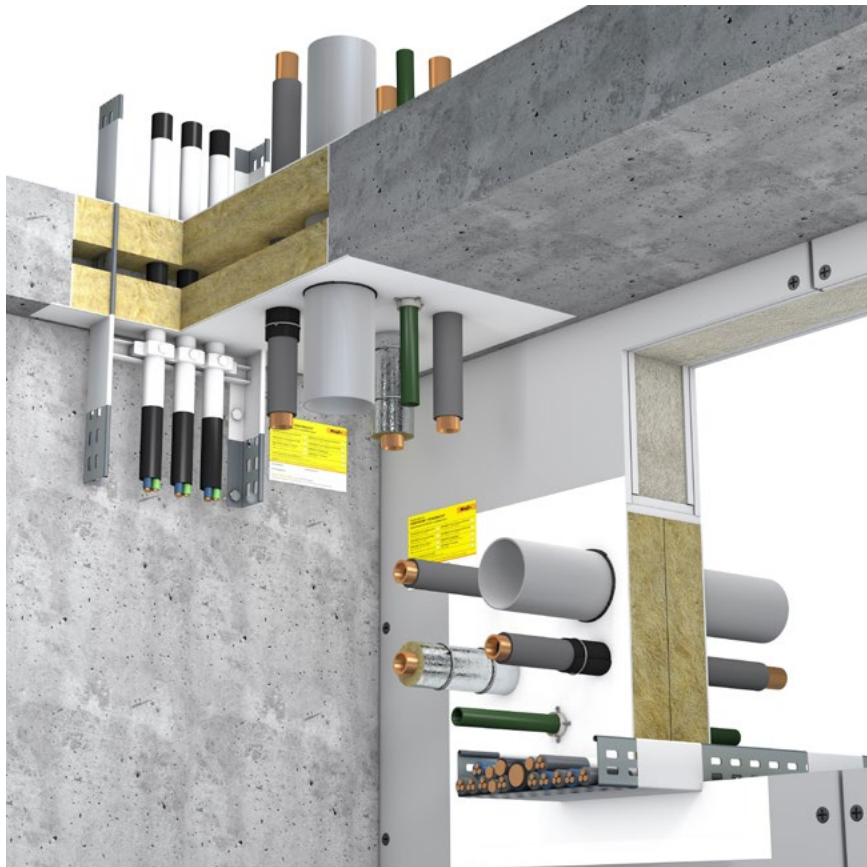
Toepassing / Application

- Brandbeveiliging als gecombineerde isolatie voor kabels en onbrandbare leidingen in massieve wanden en plafonds
- Protection contre l'incendie en tant qu'isolation combinée pour les câbles et les tuyaux incombustibles dans les murs et plafonds pleins

Technische eigenschappen / Caractéristiques techniques

- Smeltpunt > 1000 °C
- Onbrandbaar EN 13501-1: A1, DIN 4102-16
- Kortstondige wateropname (aangegeven), WS, Wp, waarde: ≤ 1 kg / m² EN 1609
- Siliconenvrij - LABS-conformiteit, getest volgens VDMA 24364: 2018-05
- Waterdampdoorlaatweerstand van het laminaat, waarde: MV2 EN 12086
- CE-markeringscode: MW-EN 14303-T3-ST (+) 250-WS1-MV2-CL10
- Point de fusion > 1000 °C
- Non combustible EN 13501-1 : A1, DIN 4102-16
- Absorption d'eau à court terme (déclarée), WS, Wp, valeur : ≤ 1 kg/m² EN 1609
- Sans silicone - Conformité LABS, testé selon VDMA 24364 : 2018-05
- Résistance à la transmission de vapeur d'eau de la stratification, valeur : MV2 EN 12086
- Code de désignation CE : MW-EN 14303-T3-ST (+) 250-WS1-MV2-CL10

Dikte / Épaisseur mm	Lengte / Longueur mm	Breedte / Largeur mm	Colli / Colis m ²	Pallet / Palette m ²	€/m ²
50	1000	600	2,40	57,60	26,00
60	1000	600	2,40	48,00	31,55



ACCESSOIRES / ACCESSOIRES

PAROC COMFORT TAPE B

Zwarte glasvliestape met acrylkleefstof / Ruban en fibre de verre noir avec adhésif acrylique



Toepassing / Application

- Afplakken van naden op PAROC-producten met een zwarte glasvlies afwerking
- Coller les coutures sur les produits PAROC avec une finition en fibre de verre noire

Technische eigenschappen / Caractéristiques techniques

- Oppervlaktetemperatuur van de isolatie > +5 °C
- Het oppervlak van de isolatie moet droog en stof- en vetvrij zijn – opslag droog bij een omgevingstemperatuur van -10 °C tot +30 °C en beschermd tegen blootstelling aan zonlicht
- Température de surface de l'isolant > +5 °C
- La surface de l'isolant doit être sèche et exempte de poussière et de graisse – stocker au sec à une température ambiante de -10 °C à +30 °C et à l'abri de l'exposition au soleil

Lengte / Longueur mm	Breedte / Largeur mm	Rollen per doos / Rouleaux par boîte	€ Rol / Rôle
50000	50	24	39,15
50000	75	18	63,00
50000	110	12	86,20

PAROC COMFORT TAPE W

Witte glasvliestape met acrylkleefstof / Ruban en fibre de verre blanc avec adhésif acrylique



Toepassing / Application

- Afplakken van naden op PAROC-producten met een N1 glasvlies afwerking
- Collage des coutures sur les produits PAROC avec une finition en fibre de verre N1

Technische eigenschappen / Caractéristiques techniques

- Oppervlaktetemperatuur van de isolatie > +5 °C
- Het oppervlak van de isolatie moet droog en stof- en vetvrij zijn – opslag droog bij een omgevingstemperatuur van -10 °C tot +30 °C en beschermd tegen blootstelling aan zonlicht
- Température de surface de l'isolant > +5 °C
- La surface de l'isolant doit être sèche et exempte de poussière et de graisse – stocker au sec à une température ambiante de -10 °C à +30 °C et à l'abri de l'exposition au soleil

Lengte / Longueur mm	Breedte / Largeur mm	Rollen per doos / Rouleaux par boîte	€ Rol / Rôle
50000	50	24	42,85
50000	75	18	68,95
50000	110	12	94,05

ACCESSOIRES / ACCESSOIRES

PAROC TAPE G9

Zwart glasweefsel tape met acrylkleefstof / Ruban en tissu de verre noir avec adhésif acrylique



Toepassing / Application

- Afplakken van naden op PAROC-producten met een zwarte glasweefsel afwerking
- Coutures scellées sur les produits PAROC avec une finition en fibre de verre noire

Technische eigenschappen / Caractéristiques techniques

- Oppervlaktetemperatuur van de isolatie > +5 °C
- Het oppervlak van de isolatie moet droog en vrij van stof en vet zijn – opslag droog bij een omgevingstemperatuur van -10 °C tot +30 °C en beschermd tegen blootstelling aan zonlicht
- Température de surface de l'isolant > +5 °C
- La surface de l'isolant doit être sèche et exempte de poussière et de graisse - stocker au sec à une température ambiante de -10 °C à +30 °C et à l'abri de l'exposition au soleil

Lengte / Longueur mm	Breedte / Largeur mm	Rollen per doos / Rouleaux par boîte	€ Rol / Rôle
50000	50	24	32,85
50000	75	16	55,75
50000	100	12	66,10

PAROC ALUCOAT TAPE

Versterkte aluminium tape aan één zijde met een oplosmiddelvrije, sterke polyacrylaatlijm en een gesiliconiseerde schutfolie / Ruban en aluminium renforcé sur une face avec un adhésif polyacrylate puissant sans solvant et un film antiadhésif siliconé



Toepassing / Application

- Vrijwel onzichtbare afwerking van de stoot- en langsnaden Omtrekbescherming van PAROC AluCoat-oppervlakken, hoge trekspanning en scheurvastheid dankzij de versterkte aluminium
- Finition pratiquement invisible des coutures bout à bout et longitudinales Protection périmétrique des surfaces PAROC AluCoat, haute résistance à la traction et à la déchirure grâce à l'aluminium renforcé

Technische eigenschappen / Caractéristiques techniques:

- Oppervlaktetemperatuur van de isolatie (verwerkingstemperatuur) +5 °C tot +40 °C
- Temperatuurbestendigheid -35 °C tot +120 °C
- Het oppervlak van de isolatie moet droog en stof- en vetvrij zijn – opslag droog bij een omgevingstemperatuur van +18 °C tot +25 °C en beschermd tegen blootstelling aan zonlicht
- Température de surface de l'isolant (température de mise en œuvre) +5 °C à +40 °C
- Résistance à la température -35 °C à +120 °C
- La surface de l'isolant doit être sèche et exempte de poussière et de graisse – stocker au sec à une température ambiante de +18 °C à +25 °C et à l'abri de l'exposition au soleil

Lengte / Longueur mm	Breedte / Largeur mm	Rollen per doos / Rouleaux par boîte	€ Rol / Rôle
50000	50	24	38,95
50000	75	16	57,75

ACCESSOIRES / ACCESSOIRES

PAROC HVAC DOTS

Ronde voorgesneden tape om laspennen te bedekken (AluCoat afwerking) / Ruban rond prédécoupé pour recouvrir les broches de soudage (finition AluCoat)



Toepassing / Application

- Voorgesneden, ronde aluminium plakbanduitsparingen met een zeer hoge hechting en weerstand tegen veroudering
- Voor permanente verlijming binnenshuis
- Snel, schoon en effectief afplakken van uitsparingen en Bevestigingspunten
- Découpes de rubans adhésifs ronds en aluminium prédécoupés à très haute adhérence et résistance au vieillissement
- Pour un collage permanent à l'intérieur
- Masquage rapide, propre et efficace des évidements et des points de montage

Diameter / Diamètre mm	Stuks per rol / Pièces par rouleau	Rollen per doos / Rouleaux par boîte	€ Rol / Rôle
60	750	8	43,30

PAROC BLACKCOAT TAPE

Versterkte zwarte puur aluminium tape met acrylaatlijm / Ruban adhésif en aluminium pur noir renforcé avec adhésif acrylique



Toepassing / Application

- Afplakken van naden op PAROC-producten met BlackCoat afwerking
- Collage des coutures sur les produits PAROC avec finition BlackCoat Propriétés techniques

Technische eigenschappen / Caractéristiques techniques

- Oppervlaktetemperatuur van de isolatie > +10 °C
- Het oppervlak van de isolatie moet droog en stofvrij zijn – opslag droog bij een omgevingstemperatuur van +20 °C en beschermd tegen blootstelling aan zonlicht
- Température de surface de l'isolant > +10 °C
- La surface de l'isolant doit être sèche et exempte de poussière – stocker au sec à une température ambiante de +20 °C et à l'abri de l'exposition au soleil

Lengte / Longueur mm	Breedte / Largeur mm	Rollen per doos / Rouleaux par boîte	€ Rol / Rôle
50000	50	24	42,50
50000	75	16	66,75
50000	100	12	89,00
50000	110	12	97,65

ACCESSOIRES / ACCESSOIRES

PAROC HEAD PINS INSULATED

Laspen geïsoleerd met verzinkte plaat / Goupille à souder isolée avec tôle galvanisée



Toepassing / Application

- Bevestigen van PAROC producten gelamineerd met aluminiumfolie (AluCoat) Aluminium coatings (AluCoat)
- Advies: aansluitend afwerken met PAROC Hvac Dots
- Fixation des produits PAROC laminés avec une feuille d'aluminium (AluCoat) Revêtements en aluminium (AluCoat)
- Conseil : finir ensuite avec PAROC Hvac Dots

Technische eigenschappen / Caractéristiques techniques

- Pin gemaakt van St37 verkoperd en geïsoleerd
- Plaat van St37 verzinkt
- Broche en cuivre St37 plaquée et isolée
- Tôle de St37 galvanisée

Lengte / Longueur mm	Diameter / Diamètre	Stuk/Emmer / Pièce/Seau	€/Emmer/Seau
19,0	30	1000	152,90
22,2	30	1000	155,20
28,5	30	1000	161,30
30,5	30	1000	162,35
38,0	30	1000	165,90
41,0	30	1000	166,45
47,6	30	1000	169,25
50,0	30	1000	194,15
54,0	30	1000	195,40
58,0	30	1000	196,75
60,5	30	1000	197,65
62,0	30	1000	199,40
68,0*	30	500	101,75
72,0*	30	500	103,15
78,0*	30	500	105,10
89,0*	30	500	115,75
98,5*	30	500	123,70
101,6*	30	500	125,15

andere afmetingen op aanvraag / autres dimensions sur demande

*Let op - verschillende verpakkingseenheden / Attention - différentes unités d'emballage

ACCESSOIRES / ACCESSOIRES

PAROC BLACKCOAT PINS INSULATED

Laspen geïsoleerd met zwart verzinkte plaat / Goupille à souder isolée avec une tôle galvanisée noire



Toepassing / Application

- Bevestiging van PAROC-producten met zwarte aluminiumfolie (Zwarte afwerking)
- Fixation des produits PAROC avec du papier aluminium noir (finition noire)

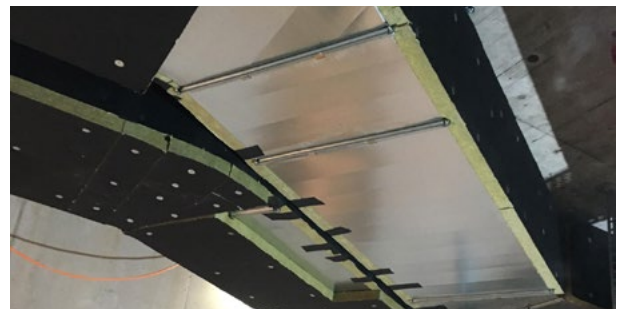
Technische eigenschappen / Caractéristiques techniques

- Pin gemaakt van St37 verkoperd en geïsoleerd
- Plaat gemaakt van St37 gegalvaniseerd in zwart afgewerkt
- Broche en cuivre St37 plaquée et isolée
- Plaque en St37 galvanisé en finition noire

Lengte / Longueur mm	Diameter / Diamètre	Stuk/Emmer / Pièce/Seau	€/Emmer/Seau
19,0	30	1000	226,75
22,2	30	1000	229,05
28,5	30	1000	234,75
30,5	30	1000	235,95
38,0	30	1000	237,20
41,0	30	1000	239,35
47,6	30	1000	240,10
50,0	30	1000	242,80
54,0	30	1000	243,85
58,0	30	1000	245,00
60,5	30	1000	246,05
62,0	30	1000	246,75
68,0*	30	500	124,30
72,0*	30	500	125,95
78,0*	30	500	127,05
89,0*	30	500	128,70
98,5*	30	500	138,00
101,6*	30	500	144,60

andere afmetingen op aanvraag / autres dimensions sur demande

*Let op - verschillende verpakkingseenheden / Attention - différentes unités d'emballage



ACCESSOIRES / ACCESSOIRES

PAROC SPIRAALSCHROEVEN (FIRE SPRINGS) / PAROC VIS EN SPIRALE (FIRE SPRINGS)



Toepassing / Application

- Aanvullende en systeemgeteste bevestigingen voor de PAROC Hvac Fire BlackCoat platen
- Fixations supplémentaires et testées par le système pour les plaques PAROC Hvac Fire BlackCoat

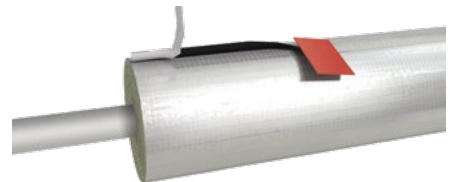
Technische eigenschappen / Caractéristiques techniques

- Gegalvaniseerde verenstalen spiraalschroef
- Vis spirale en acier à ressort galvanisé

Lengte / Longueur mm	Artikelen/ Éléments	Stuks per doos / Pièces par boîte	€ Doos / Carton
40	XFS 001	500	244,80
60	XFS 001	500	257,75
80	XFS 001	500	269,05
100	XFS 001	500	278,45
120	XFS 001	250	153,60
160	XFS 001	250	192,25
200	XFS 001	250	251,10
240	XFS 001	250	346,40

PAROC SPATULA

Kunststof spatel voor het afstrijken / optisch gladmaken van de tape
Spatule en plastique pour lisser / lisser optiquement le ruban



Lengte / Longueur mm	Breedte / Largeur mm	Stuks per doos / Pièces par boîte	€ Doos / Carton
100	70	20	36,30

ACCESSOIRES / ACCESSOIRES

PAROC PRO KNIFE – XTK 001



- Bijzonder geschikt voor het snijden van Paroc producten (Clad-systemen)
- Cijferschaal op het blad (bepaling isolatiedikte)

- Particulièrement adapté à la découpe des produits Paroc (systèmes Clad)
- Échelle numérique sur la feuille (détermination de l'épaisseur de l'isolant)

Blad / Lame	Isolatiemes / Couteau d'isolation	Item nummer / Numéro d'article	€/Stuk/Pièce
ca. 300 mm	Gekarteld lemmet / Lame dentelée	XTK 001	26,45

PAROC PRO KNIFE – XTK 003



- Geschikt voor het snijden van Paroc producten
- Cijferschaal op het blad (bepaling isolatiedikte)

- Convient pour couper les produits Paroc
- Échelle numérique sur la feuille (détermination de l'épaisseur de l'isolant)

Blad / Lame	Isolatiemes / Couteau d'isolation	Item nummer / Numéro d'article	€/Stuk/Pièce
ca. 300 mm	Glad lemmet / Lame lisse	XTK 003	14,45

PAROC-LASMACHINE - ZTM 100 / MACHINE À SOUDER PAROC - ZTM 100



Toepassing / Application

- PAROC condensatorontladingsglasapparaat PPWD is ontworpen om direct door de isolatie heen te lassen. Met deze procedure bevestigt u de isolatie in één stap aan het te isoleren oppervlak

- La soudeuse à décharge de condensateur PAROC PPWD est conçue pour souder directement à travers l'isolant. Cette procédure fixe l'isolant à la surface à isoler en une seule étape

Capaciteit / Capacité	Stroomvoorziening / Source de courant	Lastijd / Temps de soudage	Gewicht / Poids	Maat / Taille	Garantie / Garantie	€/Stuk/Pièce
132,000 µF	230 V, 10A geldigmaking / validation	1 - 3 ms	11 kg	430 mm x 165 mm x 180 mm	12 maanden 12 mois	7185,70

“CALCULUS” BEREKENINGS SOFTWARE VOOR THERMISCHE BEREKENINGEN / LOGICIEL DE CALCUL “CALCULUS” POUR LES CALCULS THERMIQUES

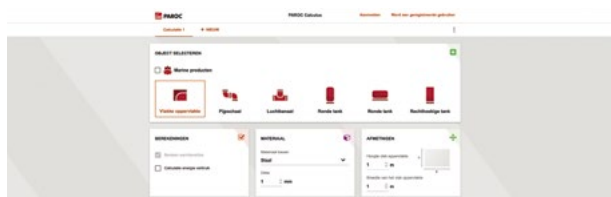
Optimale isolatieoplossingen met Paroc-producten voor oppervlakken, leidingen, ronde en vierkante luchtkanalen, evenals voor containers en tanks.

Des solutions d'isolation optimales avec les produits Paroc pour les surfaces, les tuyaux, les conduits de ventilation et de climatisation ronds et carrés ainsi que pour les conteneurs et les réservoirs.

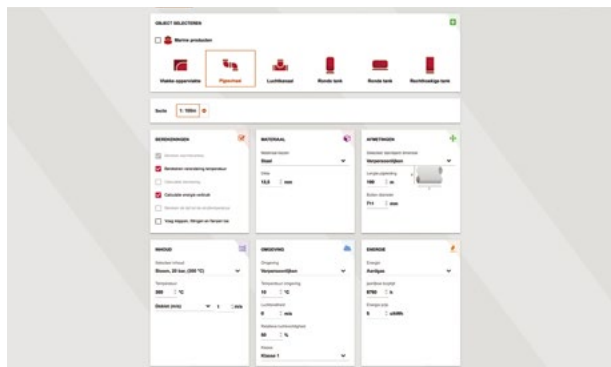
Voordelen / Avantages:

- Berekent warmteverliezen en potentiële besparingen
- Voor alle toepassingsgebieden van technische isolatie (technische installaties, procesindustrie, OEM, marine en offshore)
- Bevat alle factoren en variabelen (bijv. oppervlakte-eigenschappen, temperaturen, vochtigheid, energiebronnen, stroomsnelheden)
- Eenvoudige stap-voor-stap rekenhulp
- Meerdere parallelle berekeningen mogelijk
- Uitbreiding door handmatige invoer van nieuwe producten en materialen en hun technische gegevens
- Kan worden opgeslagen en afgedrukt als PDF en is beschikbaar in twee versies: als online versie en als downloadversie met uitgebreide functies
- Gewichtsspecificatie van het isolatiesysteem
- Calcule les pertes de chaleur et les économies potentielles
- Pour tous les domaines d'application de l'isolation technique (installations techniques, industrie de process, OEM, marine et offshore)
- Inclut tous les facteurs et variables (par exemple, propriétés de surface, températures, humidité, sources d'énergie, débits)
- Calculatrice simple étape par étape
- Plusieurs calculs parallèles possibles
- Extension par saisie manuelle de nouveaux produits et matériaux et de leurs données techniques
- Peut être enregistré et imprimé au format PDF et est disponible en deux versions: en version en ligne et en version téléchargeable avec des fonctions étendues
- Spécification du poids du système d'isolation

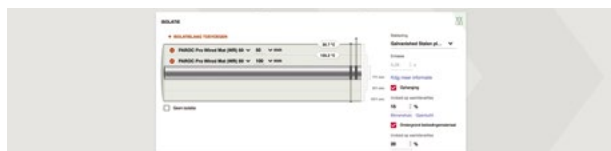
Stap / Étape 1 Selectie van Toepassing / Sélection du Toepassing



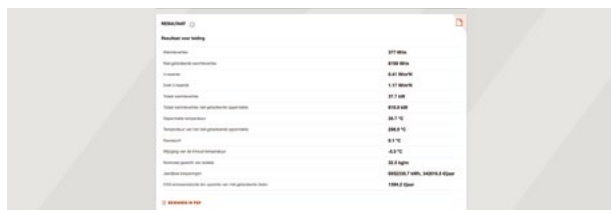
Stap / Étape 2 Selectie van de benodigde berekeningen, omgevingsparameters en objectafmetingen / Sélection des calculs requis, des paramètres environnementaux et des dimensions de l'objet



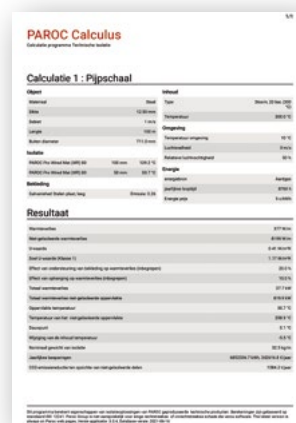
Stap / Étape 3 Berekening met weergave van oppervlaktetemperatuur - bekledingssystemen, ophangingen en onderconstructies kunnen optioneel worden gebruikt voor de berekening / Calcul avec affichage de la température de surface - les systèmes de revêtement, les suspensions et les sous-structures peuvent être utilisés en option pour le calcul



Uittreksel van de resultaten na de gewenste selectie van de berekeningsopties / Extrait des résultats après la sélection souhaitée des options de calcul



Afdruk in Portable Document Format (pdf) / Impression en format de document portable (pdf)



TIPS / CONSEILS:

- Het is te vinden op https://calculus.paroc.com/paroc-calculus/index_nl.html#/ of door "Calculus" in te voeren in het zoekmasker op <https://calculus.paroc.com/paroc-calculus>
- De berekeningen zijn gebaseerd op normen volgens: EN ISO 12241
- Paroc aanvaardt geen aansprakelijkheid voor directe of indirecte schade die voortvloeit uit het gebruik van deze software
- Il est disponible sur https://calculus.paroc.com/paroc-calculus/index_fr.html#/ « Calculus » dans le masque de recherche sur <https://calculus.paroc.com/paroc-calculus>
- Les calculs sont basés sur des normes selon EN ISO 12241
- Paroc n'assume aucune responsabilité pour les dommages directs ou indirects résultant de l'utilisation de ce logiciel



Calculus Online



Calcul en ligne

Gezondheid en veiligheid / Santé et sécurité

De producten van PAROC zijn veilig te gebruiken. De producten zijn vrij van CFK's en HCFK's. Ze voldoen ook aan NoteQ van de EU Commissie wetgeving 97/69/EC. Dit betekent dat de steenwolvezels biologisch afbreekbaar zijn en niet kankerverwekkend. Ze bevatten ook geen asbest. U kan onze gezondheid- en veiligheidsinformatie terugvinden op onze webiste www.paroc.nl of www.paroc.be.

Vertrags-Nr. 26947



Les produits PAROC peuvent s'utiliser en toute sécurité. La fabrication est exempte de CFC et HCFC. Les matériaux de PAROC sont également conformes à la NoteQ, de la législation 97/69/EC de la Commission européenne. Cela signifie que les fibres en laine de roche sont biodégradables et non-cancérogènes. Ils ne contiennent pas d'amiante. Vous trouverez les autorisations, certificats et fiches de sécurité sur notre site web www.paroc.be.

Opslag en handling / Stockage et manutention

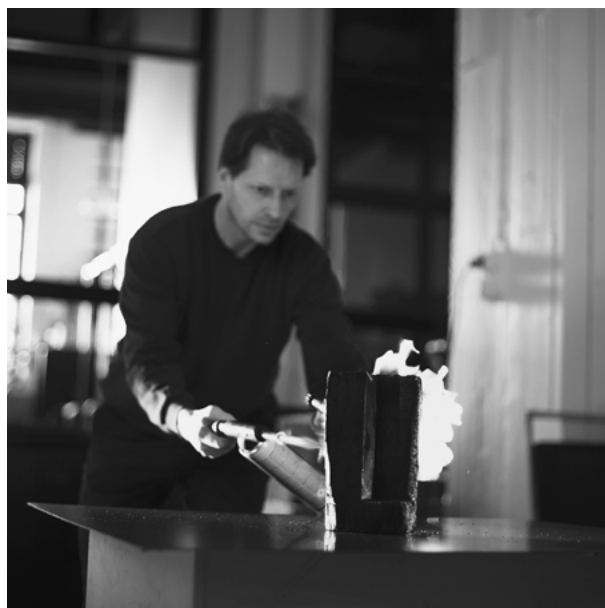
PAROC steenwolproducten zijn gemaakt van stevig natuurlijk materiaal. Ze zijn makkelijk op te slaan en te installeren en veilig te hanteren. De gestandaardiseerde verpakking laat toe snel te lossen en opslagruimte te besparen.

Les produits de PAROC en laine de roche sont faits d'un matériau naturellement solide. Les matériaux d'isolation PAROC® en laine de roche sont d'une utilisation simple et rapide. Les emballages standardisés permettent un déchargement rapide et un stockage économique en espace.

Gecertificeerde producten / Produits certifiés

De behoefte aan verscheidene testen en certificeringen in de vele markten en sectoren is zeer groot. PAROC producten voldoen aan verschillende normen en richtlijnen zoals EN, ASTM, BS en MED, alsook verschillende lokale normen als DIN, SFS, GOST-R.

Le besoin d'essais et de certification différents dans de nombreux marchés et secteurs est très grand. Les produits de PAROC répondent aux différentes normes et directives telles que EN, ASTM, BS et MED, ainsi qu'aux normes locales telles que DIN, SFS, GOST-R.



www.paroc.be



www.paroc.nl

UW CONTACTPERSOON BIJ PAROC / VOTRE CONTACT AVEC PAROC

Voor Nederland / Pour les Pays-Bas

Technical Support – HVAC
Central Europa West
Rico Koziul

Tel: +49 172 432 34 77
rico.koziul@
owenscorning.com

Sales Manager - HVAC
Netherlands
Martin ter Haar

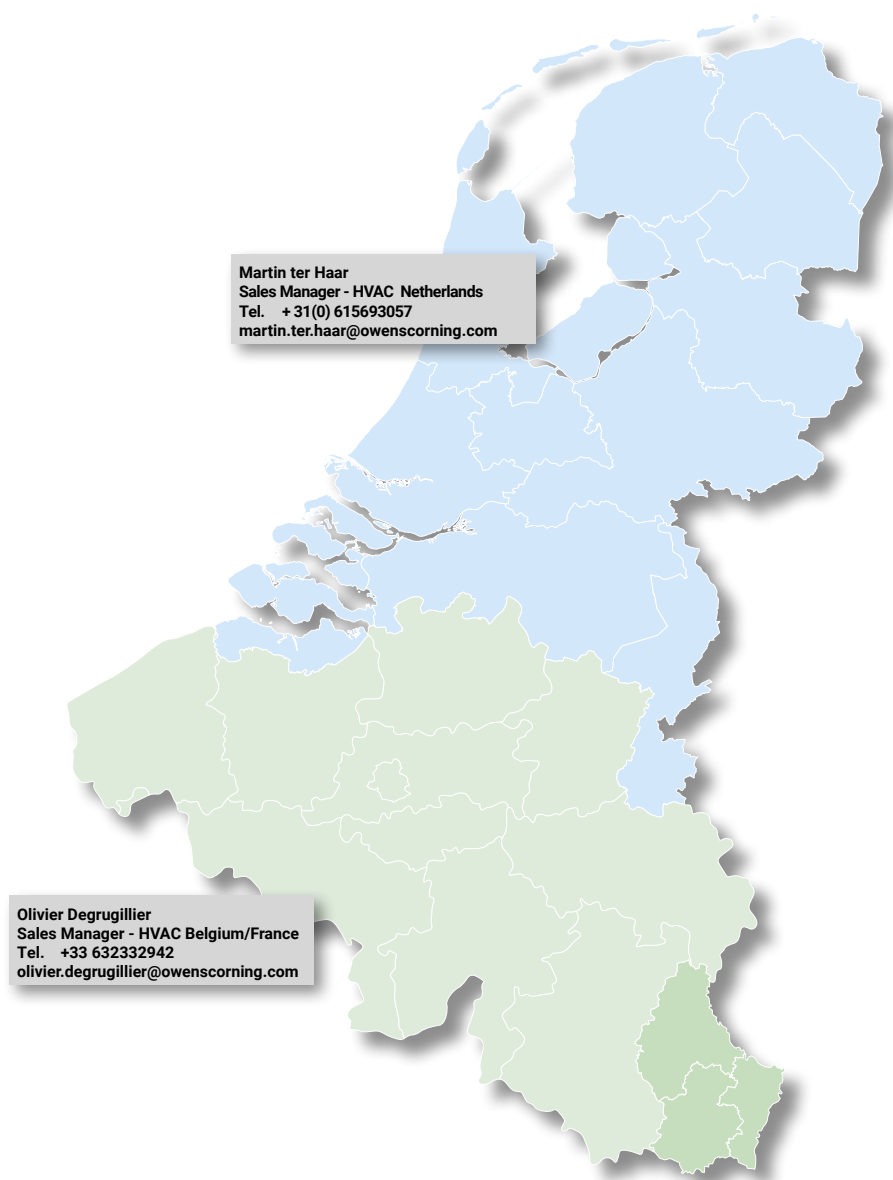
Tel. +31(0) 615693057
martin.ter.haar@
owenscorning.com

Verantwoordelijke België / Responsable Belgique

Sales Manager - HVAC
Belgium/France
Olivier Degrugillier

Tel. +33 632332942
olivier.degrugillier@
owenscorning.com

ONS VERKOOPTTEAM / NOTRE ÉQUIPE DE VENTE



PAROC® staat voor energie-efficiënte en brandveilige isolatieoplossingen gemaakt van steenwol voor nieuwe en gerenoveerde gebouwen, marine en offshore, akoestische en andere industriële toepassingen. Een 80-jarige geschiedenis van kennis over de productie van steenwol, ondersteund door technische isolatiedeskundigheid en innovatie, gaat schuil achter deze producten.

Het aanbod voor het segment gebouwisolatie bestaat uit een breed assortiment producten en oplossingen voor alle traditionele gebouwisolatiemogelijkheden. De producten voor gebouwisolatie worden voornamelijk gebruikt voor de thermische, brandveilige en geluidsisolatie van buitenmuren, daken, vloeren en kelders, tussenverdiepingen en afscheidingen. Geluidsabsorberende plafonds en wandpanelen voor akoestiekbeheersing in het interieur maken deel uit van ons assortiment, evenals industriële geluiddempende producten.

Het aanbod voor het segment technische isolatie bevat niet alleen thermische, brandveilige en geluidsisolatie van HVAC-systemen, industriële processen, leidingen en industriële apparatuur maar ook voor de scheepsbouw- en offshore-industrie.

Ga naar www.paroc.nl voor meer informatie.

PAROC® est la référence en matière d'isolation en laine de roche pour les bâtiments neufs et rénovés, la marine et l'offshore, l'acoustique ainsi que pour d'autres applications industrielles, grâce à son efficacité énergétique et sa sécurité ignifugée. Le savoir-faire de la production de la laine de roche qui se cache derrière ces produits s'appuie sur 80 ans d'expertise technique et d'innovation dans le domaine de l'isolation.

L'offre Isolation Bâtiment couvre une large gamme de produits et de solutions pour tous les isolants traditionnels du bâtiment. Les produits d'isolation des bâtiments sont principalement utilisés pour l'isolation thermique, incendie et acoustique des murs extérieurs, toitures, planchers et sous-sols, planchers intermédiaires et cloisons. Cette gamme se décline en plafonds insonorisants et en panneaux muraux pour un contrôle acoustique intérieur, ainsi qu'en produits industriels pour l'insonorisation.

Nos produits d'isolation technique englobent l'isolation thermique, incendie et acoustique dans les systèmes de chauffage, ventilation et climatisation, les procédés industriels et la tuyauterie, les équipements industriels ainsi que la construction navale et l'industrie offshore.

Pour davantage d'informations, veuillez consulter le site www.paroc.nl / www.paroc.be

Aansprakelijkheidsbeperking

De technische informatie in dit document wordt verstrekt zonder kost of verplichting en wordt gegeven en geaccepteerd op eigen risico van de ontvanger. Omdat de gebruiksvoorwaarden kunnen variëren en buiten onze macht liggen, geeft Paroc geen garanties over en is niet verantwoordelijk of aansprakelijk voor de nauwkeurigheid of betrouwbaarheid van gegevens die samenhangen met een bepaald gebruik van enig product dat in dit document wordt beschreven. Paroc behoudt zich het recht voor dit document te wijzigen zonder voorafgaande kennisgeving.

Clause de non-responsabilité

Les informations techniques figurant dans le présent document sont fournies gracieusement et sans obligation. Ces dernières sont fournies et acceptées aux seuls risques du destinataire. En raison du fait que les conditions d'utilisation peuvent varier et ne relèvent pas de notre compétence, Paroc ne peut en aucun cas être tenue responsable de l'exactitude ou de la fiabilité des données associées à l'utilisation particulière de tout produit décrit dans le présent document et ne fait aucune déclaration concernant ce fait. Paroc se réserve le droit de modifier ce document, et ce, sans préavis.

Toepassingen / Applications: 08.03.2024

Vervangt / Remplace: 03.03.2023

1021TIBE0424

© Paroc 2024

